

**สรุปสาระสำคัญ แนวทางปฏิบัติและการเตรียมการจดทะเบียนวิสาหกิจชุมชน  
และเครือข่ายวิสาหกิจชุมชน**

**สาระสำคัญของการจดทะเบียน**

**1. สิทธิประโยชน์ที่วิสาหกิจชุมชนและเครือข่ายวิสาหกิจชุมชนได้รับจากการจดทะเบียน ได้แก่**

1.1 ได้รับการรับรองตามกฎหมาย

1.2 มีสิทธิขอรับการส่งเสริม สนับสนุน จากคณะกรรมการส่งเสริมวิสาหกิจชุมชน

1.3 มีสิทธิได้รับการส่งเสริมหรือสนับสนุนการพัฒนากิจการตามมาตราที่คณะกรรมการส่งเสริมวิสาหกิจชุมชนจัดให้มี โดยเป็นการพัฒนาเพื่อให้วิสาหกิจชุมชนระดับปฐมภูมิจึงมีความเข้มแข็งและพึ่งตนเองได้ เพื่อสร้างความพร้อมให้แก่กิจการวิสาหกิจชุมชนในระดับที่สูงขึ้น เพื่อขยายและสร้างความมั่นคงแก่กิจการวิสาหกิจชุมชน และเพื่อให้สินค้าและบริการของวิสาหกิจชุมชนเป็นที่เชื่อถือ

**2. หน่วยงานที่รับผิดชอบ พระราชบัญญัติส่งเสริมวิสาหกิจชุมชน พ.ศ. 2548** กำหนดให้กรมส่งเสริมการเกษตรรับผิดชอบการจดทะเบียนวิสาหกิจชุมชนและเครือข่ายวิสาหกิจชุมชน

**3. ผู้มีสิทธิจดทะเบียนเป็นวิสาหกิจชุมชน** ตามยกเว้นประกาศคณะกรรมการส่งเสริมวิสาหกิจชุมชน เรื่อง คุณสมบัติและหลักเกณฑ์ของวิสาหกิจชุมชนที่ประสงค์ขอจดทะเบียน ต้องมีคุณสมบัติ ดังนี้

3.1 เป็นกิจการที่เกี่ยวกับการผลิตสินค้า การให้บริการหรือการอื่น ๆ ที่ทำให้เกิดการพัฒนาและแก้ไขปัญหาของชุมชน

3.2 เป็นกิจการที่ดำเนินการหรือประสงค์จะดำเนินการร่วมกันในชุมชน โดยคณะบุคคลที่เป็นนิติบุคคลหรือไม่เป็นนิติบุคคล และประกอบด้วยสมาชิกที่อยู่ร่วมกันในชุมชนไม่น้อยกว่า 7 คน โดยบุคคลดังกล่าวต้องไม่อยู่ในครอบครัวเดียวกัน

3.3 เป็นกิจการที่มีวัตถุประสงค์เพื่อสร้างรายได้เพื่อการพึ่งพาตนเองและเพื่อประโยชน์สุขของคนในชุมชน

3.4 เป็นกิจการที่ไม่ขัดต่อกฎหมาย ความสงบเรียบร้อยหรือศีลธรรมอันดีของประชาชน

**4. ผู้มีสิทธิจดทะเบียนเป็นเครือข่ายวิสาหกิจชุมชน** ตามยกเว้นระเบียบคณะกรรมการส่งเสริมวิสาหกิจชุมชนว่าด้วยการรับจดทะเบียนและการเพิกถอนทะเบียนวิสาหกิจชุมชน พ.ศ. 2548 ต้องมีการรวมตัวและวัตถุประสงค์ของการรวมตัว ดังนี้

4.1 ประกอบด้วยวิสาหกิจชุมชนตั้งแต่สองวิสาหกิจชุมชนขึ้นไปมารวมตัวกัน

4.2 อาจมีบุคคลภายนอกมาร่วมดำเนินการ

4.3 กิจกรรมที่ดำเนินการมีวัตถุประสงค์เพื่อประโยชน์ของวิสาหกิจชุมชนในเครือข่าย

4.4 มีข้อบังคับในการบริหารจัดการเครือข่ายวิสาหกิจชุมชน

## แนวทางปฏิบัติในการจดทะเบียนวิสาหกิจชุมชนและเครือข่ายวิสาหกิจชุมชน

1. การรับจดทะเบียน ตามยกร่างระเบียบคณะกรรมการส่งเสริมวิสาหกิจชุมชน ว่าด้วยการรับจดทะเบียนและการเพิกถอนทะเบียนวิสาหกิจชุมชน พ.ศ. ....

1.1 อธิบดีกรมส่งเสริมการเกษตรเป็นผู้รักษาการตามระเบียบฯ มีอำนาจแต่งตั้งหรือมอบหมายเจ้าหน้าที่ดำเนินการเพื่อให้เป็นไปตามระเบียบนี้ และมีอำนาจวินิจฉัยชี้ขาดปัญหาเกี่ยวกับการปฏิบัติตามระเบียบฯ

1.2 เกษตรอำเภอทำหน้าที่เป็นนายทะเบียน

1.3 สำนักงานเกษตรอำเภอ กิ่งอำเภอ สำนักงานเกษตรเขตในกรุงเทพมหานครหรือสถานที่อื่นตามที่อธิบดีกรมส่งเสริมการเกษตรประกาศกำหนด เป็นสำนักงานรับจดทะเบียน

1.4 ยื่นคำขอจดทะเบียนได้ที่สำนักงานรับจดทะเบียน และศูนย์บริการและถ่ายทอดเทคโนโลยีการเกษตรประจำตำบล หรือศูนย์บริการและถ่ายทอดเทคโนโลยีการเกษตรประจำแขวง

1.5 หลักฐานประกอบคำขอจดทะเบียน กรณีเป็นนิติบุคคล

1.5.1 สำเนาเอกสารแสดง วัตถุประสงค์ ระเบียบ หรือข้อบังคับ

1.5.2 สำเนาบัญชีรายชื่อคณะกรรมการดำเนินการปัจจุบัน

1.5.3 สำเนามติของคณะกรรมการดำเนินการหรือมติของที่ประชุมใหญ่

1.5.4 ชื่อวิสาหกิจชุมชนที่ประสงค์จะจัดตั้ง พร้อมทั้งตั้งวิสาหกิจชุมชน

1.5.5 ชื่อและที่อยู่ของผู้มีอำนาจทำการแทน

1.5.6 ชื่อและที่อยู่ของสมาชิก

1.5.7 กิจการที่วิสาหกิจชุมชนมีความประสงค์จะดำเนินการ

1.6 หลักฐานประกอบคำขอจดทะเบียน กรณีไม่เป็นนิติบุคคล

1.6.1 หนังสือให้ความยินยอมของสมาชิกซึ่งมีจำนวนไม่น้อยกว่ากึ่งหนึ่งของสมาชิกทั้งหมด หรือสำเนามติที่ประชุมซึ่งมอบหมายให้บุคคลหนึ่งบุคคลใดมาจดทะเบียนวิสาหกิจชุมชนแทน

1.6.2 ชื่อวิสาหกิจชุมชนที่ประสงค์จะจัดตั้ง พร้อมทั้งตั้งวิสาหกิจชุมชน

1.6.3 ชื่อและที่อยู่ของผู้มีอำนาจทำการแทนพร้อมสำเนาบัตรประจำตัวประชาชน

1.6.4 รายชื่อและที่อยู่พร้อมสำเนาบัตรประจำตัวประชาชนของสมาชิก

1.6.5 กิจการที่วิสาหกิจชุมชนมีความประสงค์จะดำเนินการ

1.7 หากยื่นคำขอจดทะเบียนที่ศูนย์บริการและถ่ายทอดเทคโนโลยีการเกษตรประจำตำบล ศูนย์บริการ ฯ ต้องตรวจสอบคุณสมบัติเบื้องต้น เมื่อเห็นว่าถูกต้องจึงส่งคำขอพร้อมเสนอความเห็นไปยังนายทะเบียนภายใน 7 วัน ถ้าเห็นว่าเอกสารไม่ครบถ้วนถูกต้องให้แจ้งผู้ยื่นคำขอนำกลับไปแก้ไข

1.8 นายทะเบียนต้องพิจารณาคำขอจดทะเบียนให้แล้วเสร็จภายใน 7 วัน แล้วปิดประกาศรายชื่อวิสาหกิจชุมชนที่รับจดทะเบียน หากไม่มีผู้ยื่นคัดค้านภายใน 7 วัน นับแต่วันปิดประกาศ นายทะเบียนจึงจะออกหนังสือสำคัญการรับจดทะเบียนให้

1.9 ชื่อของวิสาหกิจชุมชนที่ได้รับการจดทะเบียนต้องมีคำว่า “วิสาหกิจชุมชน” อยู่หน้า

1.10 หากนายทะเบียนตรวจพบ หรือมีผู้ยื่นคัดค้านและตรวจพบว่าวิสาหกิจชุมชนที่ยื่นคำขอขาดคุณสมบัติ หรือขาดเอกสารหลักฐานอย่างหนึ่งอย่างใด นายทะเบียนมีอำนาจที่จะไม่รับจดทะเบียน โดยต้องแจ้งให้ผู้ยื่นคำขอทราบภายใน 15 วัน

## 2. การแจ้งดำเนินกิจการ การเลิกกิจการ และการเพิกถอนทะเบียน

2.1 วิสาหกิจชุมชนที่จดทะเบียนต้องแจ้งความประสงค์จะดำเนินกิจการต่อทุกปี โดยแจ้งภายใน 30 วัน นับแต่วันสิ้นปีปฏิทิน

2.2 หากวิสาหกิจชุมชนไม่แจ้งความประสงค์ดำเนินกิจการต่อเป็นเวลา 2 ปี ติดต่อกัน นายทะเบียนจะมีหนังสือเตือน และหากยังไม่แจ้งภายในระยะเวลาที่กำหนดตามหนังสือเตือน นายทะเบียนจะถอนชื่อวิสาหกิจชุมชนนั้นออกจากทะเบียน

2.3 นายทะเบียนมีอำนาจเพิกถอนทะเบียนวิสาหกิจชุมชนที่ขาดคุณสมบัติ หรือใจฝ่าฝืนระเบียบหรือประกาศที่คณะกรรมการกำหนด โดยต้องแจ้งให้วิสาหกิจชุมชนที่ถูกเพิกถอนทราบภายใน 15 วัน

2.4 วิสาหกิจชุมชนที่ประสงค์จะเลิกกิจการ ให้แจ้งนายทะเบียนทราบภายใน 30 วัน นับแต่วันที่เลิกกิจการ

## 3. การอุทธรณ์ กรณีที่ไม่รับจดทะเบียนหรือถูกเพิกถอน

3.1 วิสาหกิจชุมชนที่ไม่ได้รับการพิจารณาให้จดทะเบียนหรือถูกเพิกถอนทะเบียน สามารถยื่นอุทธรณ์ต่อคณะกรรมการส่งเสริมวิสาหกิจชุมชนจังหวัด ภายใน 30 วัน นับตั้งแต่วันที่รับหนังสือแจ้งจากนายทะเบียน

3.2 เมื่อคณะกรรมการส่งเสริมวิสาหกิจชุมชนจังหวัดวินิจฉัยแล้ว ต้องแจ้งผลให้ผู้ยื่นอุทธรณ์และนายทะเบียนทราบภายใน 15 วัน

3.3 หากผลการวินิจฉัยให้รับจดทะเบียน นายทะเบียนต้องดำเนินการตามขั้นตอนการจดทะเบียนภายใน 15 วัน ส่วนกรณีผลการวินิจฉัยไม่เพิกถอนทะเบียนให้นายทะเบียนประกาศคำสั่งยกเลิกการเพิกถอนภายใน 15 วัน

## 4. แบบฟอร์มสำหรับใช้ในการจดทะเบียน

4.1 แบบฟอร์ม สวช. เป็นแบบฟอร์มสำหรับวิสาหกิจชุมชน ประกอบด้วย 7 แบบ คือ

- สวช.01 แบบคำขอจดทะเบียน
- สวช.02 แบบคำร้องคัดค้านการจดทะเบียน
- สวช.03 แบบคำขอดำเนินกิจการต่อ
- สวช.04 แบบคำร้องขอเพิกถอน หรือ ยกเลิกทะเบียน
- สวช.05 แบบคำร้องขอปรับปรุงทะเบียน
- สวช.06 แบบคำร้องอุทธรณ์คัดค้านการไม่รับจดทะเบียนหรือเพิกถอนทะเบียน
- สวช.07 แบบคำร้องทั่วไป

- 4.2 แบบฟอร์ม ท.ว.ช. เป็นแบบฟอร์มสำหรับเจ้าหน้าที่ ประกอบด้วย 7 แบบ คือ
- ท.ว.ช. 1 ใบรับเรื่อง การยื่นคำขอรับจดทะเบียน
  - ท.ว.ช. 2 หนังสือสำคัญแสดงการจดทะเบียน
  - ท.ว.ช. 3 เอกสารสำคัญแสดงการดำเนินกิจการ
  - ท.ว.ช. 4 หนังสือเตือน การขอดำเนินกิจการต่อ
  - ท.ว.ช. 5 ประกาศการเพิกถอนทะเบียน
  - ท.ว.ช. 6 หนังสือแจ้งการเพิกถอนทะเบียน
  - ท.ว.ช. 7 หนังสือแจ้งการไม่รับจดทะเบียน

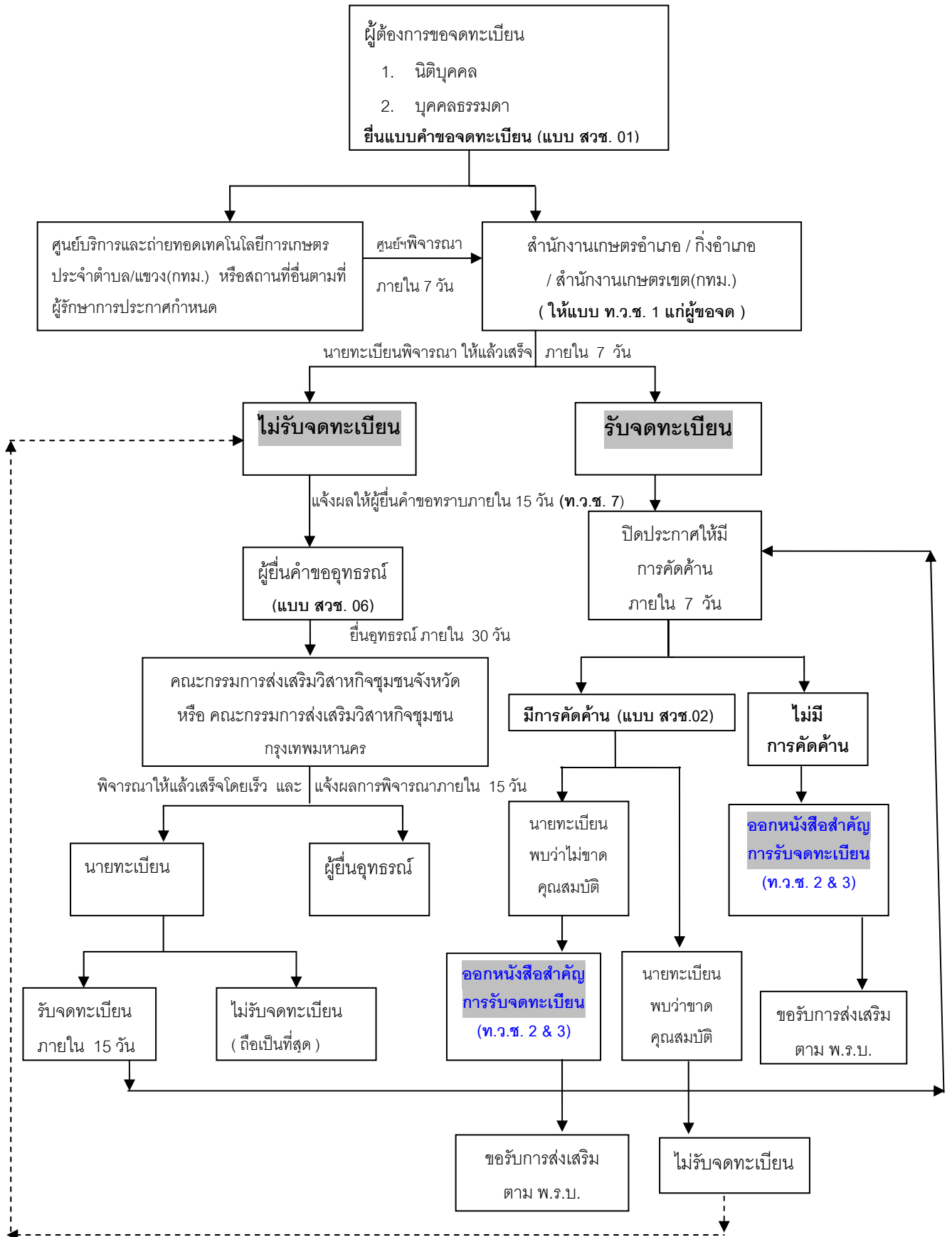
### ความก้าวหน้าในการเตรียมการจดทะเบียนวิสาหกิจชุมชนและเครือข่ายวิสาหกิจชุมชนของกรมส่งเสริมการเกษตร

1. ได้ยกร่างระเบียบและประกาศ 2 ฉบับ คือ ระเบียบคณะกรรมการส่งเสริมวิสาหกิจชุมชน ว่าด้วยการรับจดทะเบียนและการเพิกถอนทะเบียนวิสาหกิจชุมชน และประกาศคณะกรรมการส่งเสริมวิสาหกิจชุมชน เรื่อง คุณสมบัติและหลักเกณฑ์ของวิสาหกิจชุมชนที่ประสงค์ขอจดทะเบียน เพื่อเสนอคณะกรรมการส่งเสริมวิสาหกิจชุมชนพิจารณาประกาศใช้ ในการประชุมครั้งที่ 1/2548
2. ได้กำหนดแบบฟอร์มในการจดทะเบียน จำนวน 14 แบบ ประกอบด้วย แบบ สวช. 01 – สวช. 07 และ ท.ว.ช. 1 – ท.ว.ช. 7 พร้อมทั้งได้ออนเงินงบประมาณให้จังหวัดเพื่อดำเนินการจัดพิมพ์พื้นที่ที่คณะกรรมการส่งเสริมวิสาหกิจชุมชนเห็นชอบระเบียบ ฯ
3. ได้ออกแบบระบบและโครงสร้างฐานข้อมูลเพื่อรองรับการจดทะเบียนไว้แล้ว
4. ได้จัดทำโปรแกรมระบบงานสารสนเทศวิสาหกิจชุมชน พร้อมติดตั้งและทดสอบการใช้งานแล้ว เพื่ออำนวยความสะดวกในการบริหารจัดการข้อมูลแก่เจ้าหน้าที่กรมส่งเสริมการเกษตรและบริการหน่วยงานที่เกี่ยวข้อง วิสาหกิจชุมชนและเครือข่ายวิสาหกิจชุมชน และผู้สนใจทั่วไปผ่านระบบเครือข่ายอินเทอร์เน็ต และเครือข่ายในสำนักงาน
5. ได้จัดฝึกอบรมการใช้โปรแกรมระบบงานสารสนเทศวิสาหกิจชุมชน เจ้าหน้าที่ผู้รับผิดชอบงานในส่วนกลาง จังหวัด และเขต ที่กรมส่งเสริมการเกษตร และมอบหมายให้แต่ละจังหวัดไปจัดอบรมผู้รับผิดชอบในระดับอำเภอ
6. ได้จัดทำต้นฉบับคู่มือการจดทะเบียนวิสาหกิจชุมชนและเครือข่ายวิสาหกิจชุมชน พร้อมทั้งเตรียมการในการจัดจ้างพิมพ์ และส่งให้หน่วยงานในภูมิภาคแล้ว
7. กำหนดให้มีเป็นวิทยากรหลักรับผิดชอบแต่ละจังหวัดมีหน้าที่ประสานงานและชี้แจงงานส่งเสริมวิสาหกิจชุมชนและการจดทะเบียน
8. จัดทำโปสเตอร์ประชาสัมพันธ์การจดทะเบียนวิสาหกิจชุมชนและเครือข่ายวิสาหกิจชุมชน สำหรับการเปิดรับจดทะเบียนวิสาหกิจชุมชนและเครือข่าย คาดว่าจะสามารถเปิดรับจดทะเบียนได้ 15 วัน หลังจากวันที่คณะกรรมการส่งเสริมวิสาหกิจชุมชน เห็นชอบระเบียบคณะกรรมการส่งเสริมวิสาหกิจชุมชนว่าด้วยการจดทะเบียนและการเพิกถอนทะเบียนวิสาหกิจชุมชน พ.ศ. 2548 คือประมาณต้นเดือนสิงหาคม 2548

### Flow Chart

ณ 12 ก.ค. 48

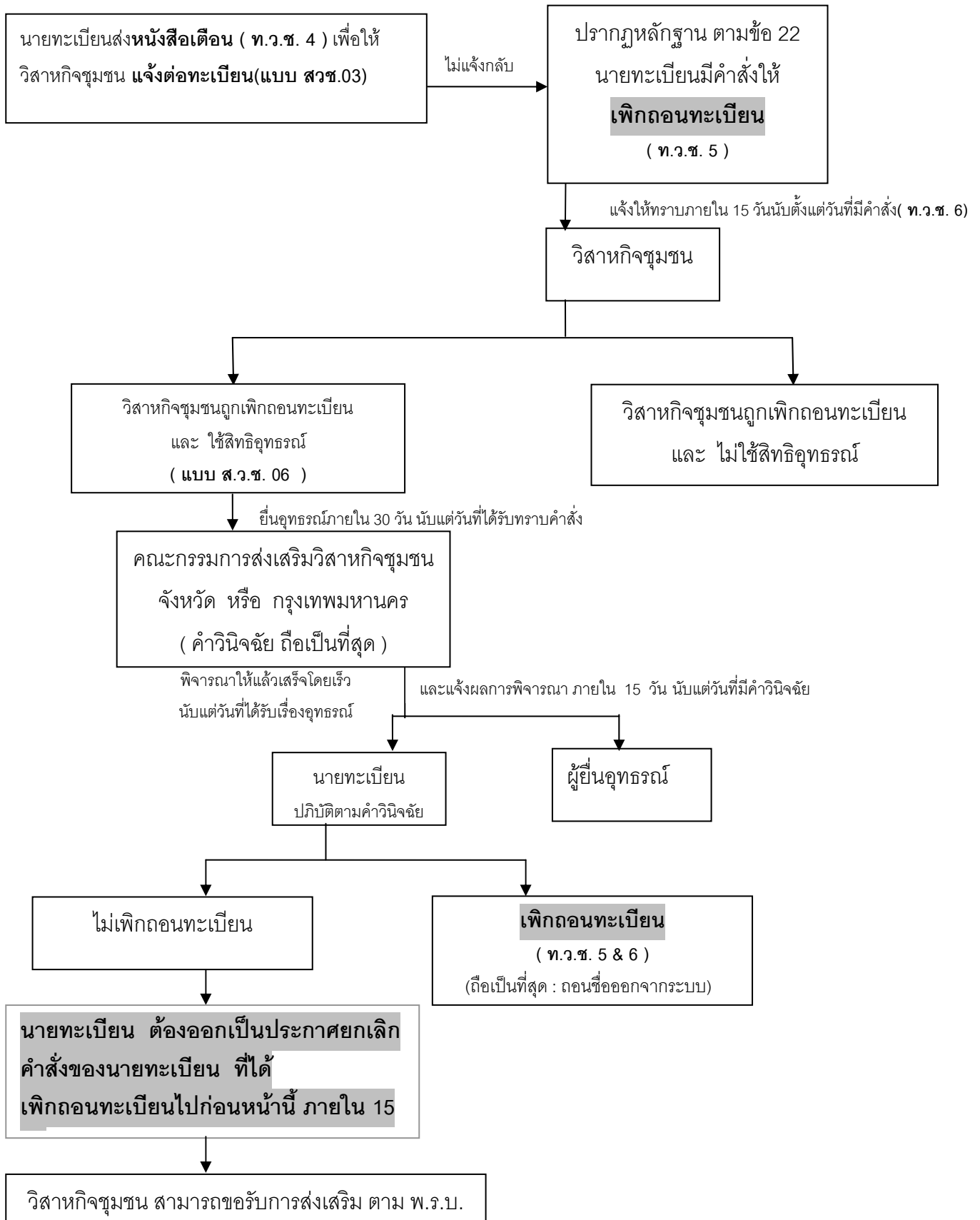
## ขั้นตอนการรับจดทะเบียนวิสาหกิจชุมชน



## Flow Chart

ณ 12 ก.ค.. 48

## ขั้นตอนการเพิกถอนทะเบียน



หากมีข้อสงสัยสอบถามได้ที่

ส่วนทะเบียนและข้อมูลวิสาหกิจชุมชน

โทรศัพท์ , โทรสาร 02-940-6171

E-mail : [sceb40@doae.go.th](mailto:sceb40@doae.go.th)